



VDS

huisstijl bijbel

vlaamse dienst speelpleinwerk



1. waarom een huisstijlbijbel?

een bijbel als leidraad doorheen...

de huisstijlwoestenij.

een speeltuin zonder grenzen?

2. wij zijn de VDS!

de VDS visie

3. een wereld vol fantasie!

het verhaal achter de nieuwe huisstijl

het concept

4. elementen huisstijl

overzicht

a. droomlogo

variatie

website & adres

vrije ruimte

kleuren logo

achtergrondkleur

achtergrondelementen

logo partners

do's & dont's

b. fantasiewerelden

wanneer fantasiewerelden gebruiken?

achtergrondelementen

de wereld van de dino

de wereld van de Rock'n Roll

de wereld van de walvis

de wereld van de piraat

nieuwe werelden?

do's & dont's

c. lettertypes

VDS Krabbels

trebuchet MS

do's & dont's

d. tekstopmaak

richtlijnen gebruik briefpapier

presentaties maken

mailtjes opstellen

e. foto's

do's & dont's

5. voorbeelden

folders

naamkaartjes

groetenkaartjes

vlaggen

t-shirts

6. en nu is het aan jou!

en nu spelen maar...

nog vragen?





WINDS

1.

Waarom een

huisstijlbijbel?

1. waarom een huisstijlbijbel?

een bijbel als leidraad doorheen... de huisstijlwoestenijs

Een huisstijl brengt samenhang en eenvormigheid in de verschillende communicatiemiddelen van een organisatie. Die uniformiteit is belangrijk. Want, als organisatie wil je op elke manier je eigen identiteit uitstralen. Bovendien stimuleert dat samenhangend geheel de herkenbaarheid van de organisatie.

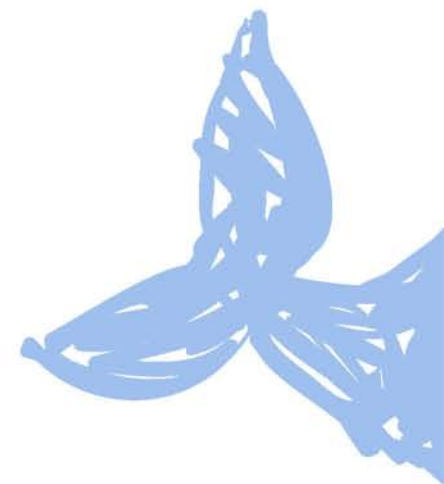
Om de voordelen van een goede huisstijl volledig tot hun recht te laten komen, is het zeer belangrijk om die huisstijl consequent toe te passen. Gebruik daarom deze huisstijlbijbel als leidraad bij het ontwerpen van elk VDS-product, van werkgroepverslag tot de allernieuwste VDS-cursuspublicatie.



een speeltuin zonder grenzen?

Het doel van deze huisstijlbijbel is niet je creativiteit of vrijheid af te nemen. Beschouw hem dus als een gids om te kunnen experimenteren binnen de krijtlijnen van de nieuwe VDS-huisstijl. Gebruik hem als hulpmiddel bij het opmaken van de meest speelse documenten.

De VDS-huisstijl is één grote speeltuin. Leuk! Maar ook in een speeltuin kan je verdwalen...







2. wij zijn de VDS!



2. wij zijn de VDS!

de VDS-visie

De VDS is een dienstverlenende organisatie voor het speelpleinwerk in Vlaanderen en Brussel. Het grootste deel van zijn takenpakket omvat advies, begeleiding, vorming en belangenbehartiging.

Die visie steunt op drie pijlers:

- respect hebben voor de eigenheid van elk kind;
- vrijheid bieden door een prikkelend en gevarieerd aanbod van impulsen (door vrienden en begeleiders, vanuit omgeving en materiaal);
- belang hechten aan het intens spelen van elk kind.

Omdat de VDS het belang van spelen voorop stelt, hanteert hij een speelse stijl. Dit doet echter geen afbreuk aan de professionaliteit en deskundigheid van de organisatie.

Het spreekt voor zich dat de VDS deze visie ook wil uitstralen, zowel intern als naar de buitenwereld toe.







VDS

3.

een wereld

vol fantasie!



VDS



3. één wereld vol fantasie!

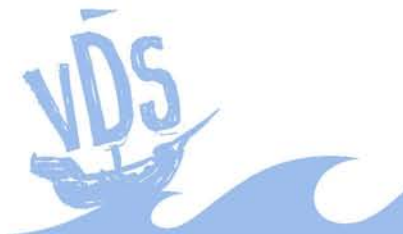
het verhaal achter de nieuwe huisstijl

Wanneer een kind speelt, bevindt het zich in een eigen fantasiewereld. Elk object, elke persoon, elke locatie die het in zijn speeltrip tegenkomt, geeft het automatisch een plaats in die fantasie. Een stoel wordt een troon, een animator wordt de lakei, een vriendje wordt ridder, enz. Het spelende kind heeft dus de vrijheid om zijn of haar speelwereld volledig zelf in te vullen.

Die fantasie-gedachte was de basis voor de nieuwe VDS-huisstijl. Eén vast VDS-logo was geen optie. Verschillende fantasiewerelden waren dat wel. Momenteel bestaat de VDS-

huisstijl uit zo'n 4 speelse werelden: de wereld van de walvis, de wereld van de piraat, de wereld van de dino en de wereld van de Rock'n Roll. Elk van deze werelden heeft zijn specifieke elementen, met ondermeer een specifiek VDS-logo.

Concreet bestaan er 4(+1) verschillende VDS-logo's. Deze verschillende logo's hebben echter wel dezelfde visuele kenmerken zodat we kunnen spreken van één duidelijk herkenbaar VDS-beeld.



het concept

Geen enkele van de vier werelden is gelinkt aan een specifiek VDS-product. Dit betekent dat je (net zoals een spelend kind) op elk moment kan kiezen welke fantasiewereld je gebruikt voor de opmaak van een bepaald document. Wel is het belangrijk om je aan de gekozen wereld te houden. Maak dus enkel gebruik van de kleuren en objecten van die specifieke fantasiewereld. Zo mag je de beeltenis van een dinosaurus bijvoorbeeld niet gebruiken in de piratenwereld.

Naast de vier logo's van de fantasiewerelden creëerden we ook overkoepelend een droomlogo, zonder een specifieke wereld. Dit kan te allen tijde worden gebruikt conform de regels die we verder in deze huisstijlbijbel bespreken. We moedigen je echter aan om zoveel mogelijk gebruik te maken van de vier fantasiewerelden. Zo komt de identiteit van de VDS volledig tot zijn recht.





NDS

4.

elementen huisstijl

4. elementen huisstijl

overzicht

Vijf elementen kenmerken de VDS huisstijl:

- logo (droomlogo of fantasielogo)
- lettertype
- kleurgebruik (specifiek per wereld)
- achtergrondelementen
- tekeningen (specifiek per wereld)

In dit hoofdstuk gaan we dieper in op deze verschillende elementen. Wat mag? Wat mag niet? Wanneer gebruik je het droomlogo? Wanneer kies je voor welke wereld?...

Je vindt het allemaal op de volgende pagina's!



logo

+

ABCDEF G
abc def g
ABCDEF G
abc def g

lettertype

+



kleurgebruik

+



achtergrond
elementen

+



tekeningen



4. elementen huisstijl

a. droomlogo

Het VDS letterwoord in een lichtblauwe droomwolk wordt als het 'droomlogo' gezien. De droomwolk overkoepelt de verschillende droomwerelden en kan gebruikt worden voor meer algemene communicatie en ter ondersteuning in de verschillende werelden. Wanneer je bijvoorbeeld een folder opmaakt in een specifieke wereld, gebruik je dit logo best in de zone met contactgegevens en partnerships.



**vlaamse dienst
speelpleinwerk**

varianties

Naast de basisopstelling van het logo (zie vorige pagina) kunnen ook de **compacte** en de **horizontale oriëntatie** van het logo gebruikt worden. Bij gebruik voor een doelgroep die niet vertrouwd is met het letterwoord 'VDS', hanteer je best een versie met vermelding 'Vlaamse Dienst Speelpleinwerk'. Het horizontale logo gebruik je best als het medium (folder / balpen / banner / ...) horizontaal georiënteerd is.



4. elementen huisstijl

website en adres

De website en het algemene adres van het landelijk steunpunt kunnen geïntegreerd worden in het logo. Op deze pagina vind je de (enige) mogelijke configuraties om dit te doen.



**vlaamse dienst
speelpleinwerk**

www.speelplein.net



**vlaamse dienst
speelpleinwerk**

LANGE RIDDERSTRAAT 22 - 2800 MECHELEN
www.speelplein.net



**vlaamse dienst
speelpleinwerk**
www.speelplein.net



**vlaamse dienst
speelpleinwerk**
LANGE RIDDERSTRAAT 22 - 2800 MECHELEN
www.speelplein.net

vrije ruimte

De stippellijn geeft de minimumzone aan die steeds rondom het logo gevrijwaard moet worden. Deze zone is steeds de halve breedte van de letter 'D' uit het logo.



4. elementen huisstijl

kleuren logo

De kleuren van het basislogo zijn beperkt tot 2 blauwtinten met volgende kleurwaarden:



achtergrondkleur

De kleurversie van het VDS basislogo moet steeds op een **witte achtergrond** worden gebruikt. Wanneer de drager niet wit is, kan je gebruik maken van de speciaal ontwikkelde achtergrondkaders of van de andere basis achtergrondelementen.



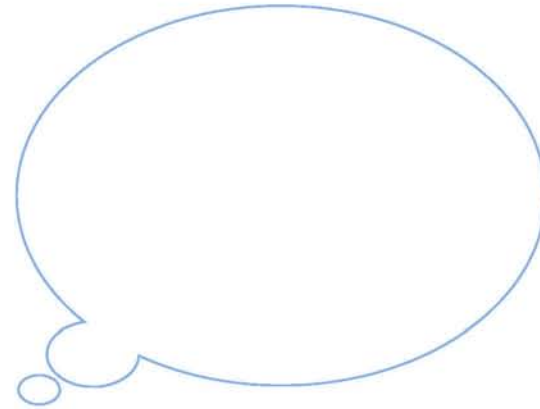
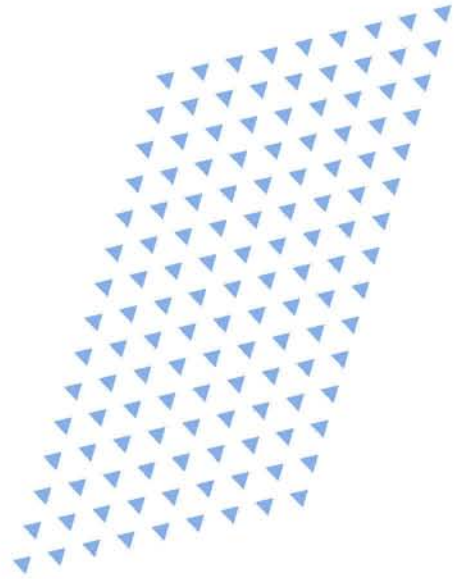
4. elementen huisstijl

achtergrondelementen

Wanneer het basislogo niet gebruikt wordt als signatuur maar ter vervanging van een fantasiewereld (zie verderop onder 'fantasiewerelden'), zijn ook hiervoor achtergrond elementen beschikbaar. Gezien we deze basiswereld een stuk rustiger willen houden dan de fantasiewerelden zijn de achtergrond elementen altijd in het lichtblauw van het logo.



Voorbeeld gebruik basiswereld: enveloppen



PANTONE
298 C



C 65
M 0
Y 0
K 0



R 32
G 196
B 244

4. elementen huisstijl

logo partners

Heel wat drukwerk moet voorzien worden van een landelijk of provinciaal overheidslogo. Net als het VDS droomlogo worden de logo's van de partners steeds op een witte achtergrond geplaatst. Ook hier blijf je best binnen de witte achtegrondelementen wanneer de partnerlogo's gebruikt worden binnen een fantasiewereld.

Op de volgende pagina vind je een voorbeeld van een correcte integratie van de partnerlogos.

Wanneer het logo van de Vlaamse overheid wordt gebruikt, is de vermelding “met de steun van” reeds in het logo geïntegreerd. Ook dit zie je op de volgende pagina.

Wanneer dit logo gecombineerd wordt met een 3e logo volstaat het “en” te plaatsen tussen het logo van de Vlaamse overheid en het 3e logo (zie voorbeeld op de volgende pagina).

Wanneer enkel een logo wordt toegevoegd zonder vermelding “met de steun van”, moet deze vermelding zelf toegevoegd worden in het juiste lettertype ‘Trebuchet MS’.

Je kan cursus A+ volgen...

... in de herfstvakantie:
van 30/10/2012 tot 03/11/2012 in Gent
Cursuscode: OVL-12-VV-01

... in de kerstvakantie:
van 26/12/2012 tot 30/12/2012
Cursuscode: OVL-12-VV-02



**vlaamse dienst
speelpleinwerk**

www.speelplein.net

VDS Regio Oost-Vlaanderen
Lange Ridderstraat 22 • 2800 Mechelen
tel 0496 62 37 74 • fax 02 269 78 72
vds.oostvlaanderen@staf.speelplein.net
www.speelplein.net/oostvlaanderen

Met steun van de
Vlaamse overheid



en

Provincie
Oost-Vlaanderen
voor elke van ons

4. elementen huisstijl

do's & dont's

Op deze 2 pagina's vind je een kort overzicht van wat wél en niet mag met het droomlogo.



Naar gelang het doel of de drager kan één van de verschillende configuraties gebruikt worden.



Een compacte versie van het logo mag gebruikt worden.



Het logo mag gedraaid worden onder een hoek tot maximum 15°.



Plaats het logo binnen een wereld steeds op een wit achtergrondelement.



Respecteer steeds de opbouw van het logo.



Verwijder geen elementen van het logo.



Verander nooit de kleur van het logo, tenzij één-kleuren-drukwerk niet anders toelaat.



Draai het logo nooit verder dan onder een hoek van 15°.



Verschaal geen elementen binnen het logo.



Plaats het logo niet rechtstreeks op een gekleurde achtergrond.



b. fantasiewerelden

Naast het algemene logo met bijhorende achtergrondelementen, bestaan er ook 4 fantasiewerelden: de *wereld van de walvis*, de *wereld van de piraat*, de *wereld van de dino* en de *wereld van de Rock'n Roll*! Ze belichamen het best waar VDS voor staat. Een prikkelend aanbod aan intense fantasietripjes. Keuzevrijheid staat hier centraal! Maar naast de vele mogelijkheden zijn er ook enkele richtlijnen omtrent de grafische stijl. In dit hoofdstuk zetten we ze even op een rij!

wanneer fantasiewerelden gebruiken?

Het is aan te raden om zo veel mogelijk met deze meer speelse fantasiewerelden te werken. Het droomlogo is geschikt voor de iets formelere doeleinden.

Het staat je volledig vrij om steeds een wereld te kiezen die het beste past bij een bepaald thema, een bepaalde doelgroep of je 'goesting' van het moment.

Wees wel consistent en haspel de elementen van de verschillende werelden niet zomaar door elkaar. Op de volgende pagina stellen we de 4 werelden kort even voor!



wereld van de dino



wereld van de Rock'n Roll



wereld van de walvis



wereld van de piraat

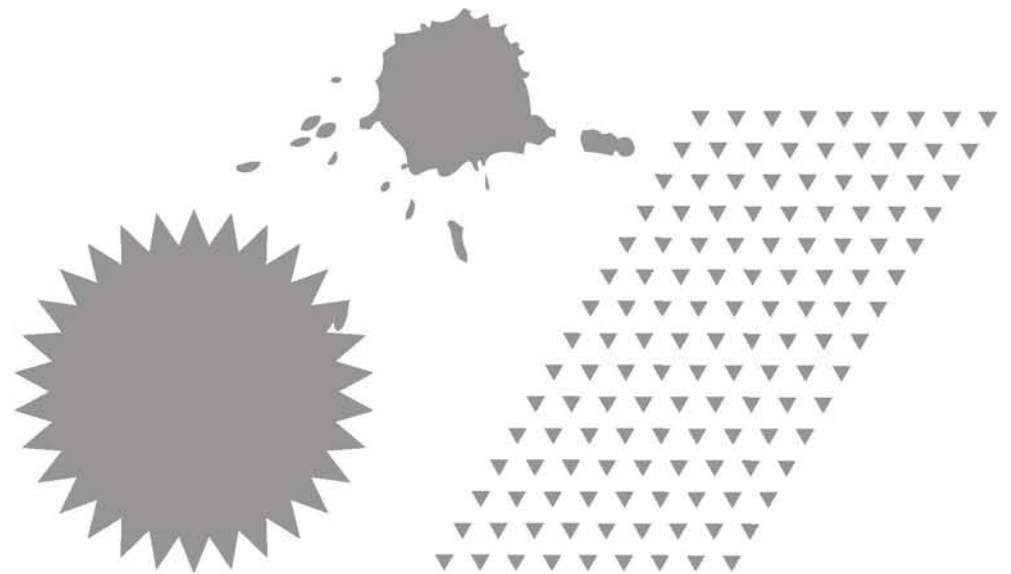


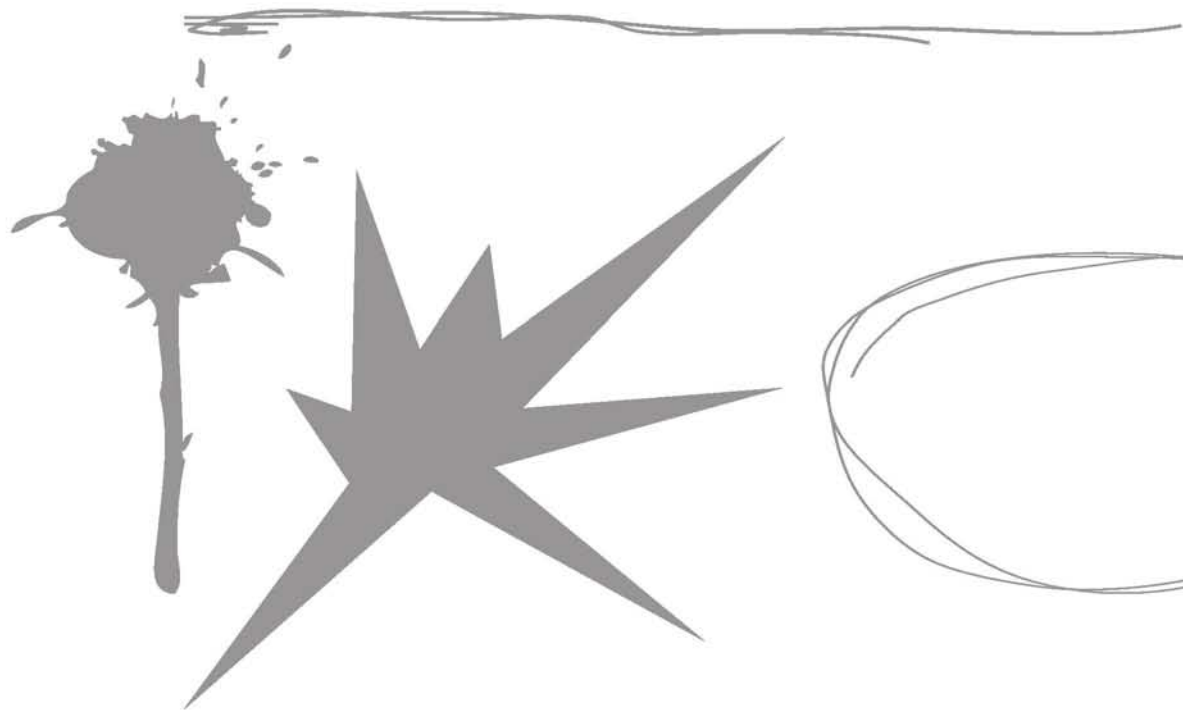
4. elementen huisstijl

achtergrondelementen

Rechts vind je een reeks elementen die in de 4 verschillende fantasiewelden een plaats kunnen krijgen. Ze kunnen overal gebruikt worden op voorwaarde dat ze een kleur krijgen die binnen het kleurenpallet van de fantasiewereld past. Dat kleurenpallet vind je verderop in dit document terug!

Let er op dat je deze elementen ook effectief op de achtergrond plaatst. Laat ze zeker niet voor een logo vallen.





4. elementen huisstijl

de wereld van de dino

Rechts vind je het basis logo van deze wereld. Op de volgende pagina zie je de verschillende mogelijkheden met de volledige naam van de organisatie, de website en het adres conform met het droomlogo. Het staat je bij de verschillende logo's vrij de kleur van de naam en website te kiezen, zolang je maar een kleur gebruikt die binnen de wereld thuis hoort. Verderop vind je terug welke kleuren voor deze wereld toegelaten zijn.





vlaamse dienst
speelpleinwerk



vlaamse dienst
speelpleinwerk



vlaamse dienst
speelpleinwerk
www.speelplein.net



vlaamse dienst
speelpleinwerk
LANGE RIDDERSTRAAT 22 - 2800 MECHELEN
www.speelplein.net



vlaamse dienst
speelpleinwerk

www.speelplein.net



vlaamse dienst
speelpleinwerk

LANGE RIDDERSTRAAT 22 - 2800 MECHELEN
www.speelplein.net



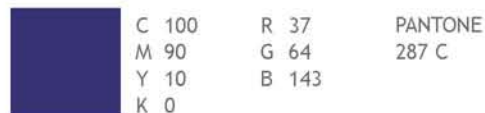
4. elementen huisstijl

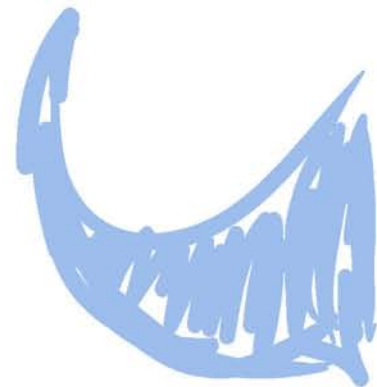
kleurgebruik

Rechts vind je een overzicht van de kleuren die gebruikt mogen worden in deze wereld. Je vindt er zowel de CMYK waarden (voor drukwerk), de RGB waarden (voor presentaties en digitale toepassingen), als de PANTONE referentie.

wereld specifieke tekeningen

Deze tekeningen zijn eigen aan deze fantasiewereld en mogen dus niet gebruikt worden in een andere. De kleuren mogen vrij gekozen worden uit het kleurenpallet op deze pagina.



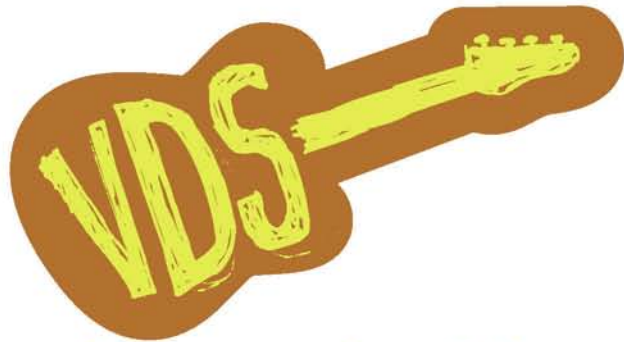


4. elementen huisstijl

de wereld van de Rock'n Roll

Rechts vind je het basis logo van deze wereld. Op de volgende pagina zie je de verschillende mogelijkheden met de volledige naam van de organisatie, de website en het adres conform met het droomlogo. Het staat je bij de verschillende logo's vrij de kleur van de naam en website te kiezen, zolang je maar een kleur gebruikt die binnen de wereld thuis hoort. Verderop vind je terug welke kleuren voor deze wereld toegelaten zijn.





vlaamse dienst
speelpleinwerk



vlaamse dienst
speelpleinwerk
www.speelplein.net



vlaamse dienst
speelpleinwerk

www.speelplein.net



vlaamse dienst
speelpleinwerk
LANGE RIDDERSTRAAT 22 - 2000 MECHELEN
www.speelplein.net



vlaamse dienst
speelpleinwerk



vlaamse dienst
speelpleinwerk

LANGE RIDDERSTRAAT 22 - 2000 MECHELEN
www.speelplein.net



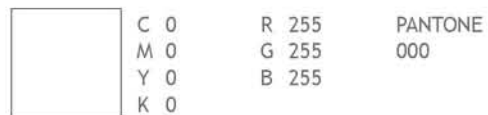
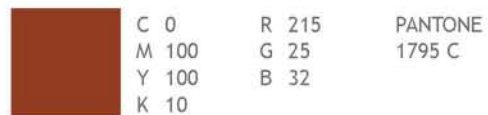
4. elementen huisstijl

kleurgebruik

Rechts vind je een overzicht van de kleuren die gebruikt mogen worden in deze wereld. Je vindt er zowel de CMYK waarden (voor drukwerk), de RGB waarden (voor presentaties en digitale toepassingen), als de PANTONE referentie.

wereld specifieke tekeningen

Deze tekeningen zijn eigen aan deze fantasiewereld en mogen dus niet gebruikt worden in een andere. De kleuren mogen vrij gekozen worden uit het kleurenpallet op deze pagina.





4. elementen huisstijl

de wereld van de walvis

Rechts vind je het basis logo van deze wereld. Op de volgende pagina zie je de verschillende mogelijkheden met de volledige naam van de organisatie, de website en het adres conform met het droomlogo. Het staat je bij de verschillende logo's vrij de kleur van de naam en website te kiezen, zolang je maar een kleur gebruikt die binnen de wereld thuis hoort. Verderop vind je terug welke kleuren voor deze wereld toegelaten zijn.





**vlaamse dienst
speelpleinwerk**



**vlaamse dienst
speelpleinwerk**
www.speelplein.net



**vlaamse dienst
speelpleinwerk**

www.speelplein.net



**vlaamse dienst
speelpleinwerk**
LANGE RIDDERSTRAAT 22 - 2800 MECHELEN
www.speelplein.net



**vlaamse dienst
speelpleinwerk**

LANGE RIDDERSTRAAT 22 - 2800 MECHELEN
www.speelplein.net



**vlaamse dienst
speelpleinwerk**

4. elementen huisstijl


kleurgebruik

Rechts vind je een overzicht van de kleuren die gebruikt mogen worden in deze wereld. Je vindt er zowel de CMYK waarden (voor drukwerk), de RGB waarden (voor presentaties en digitale toepassingen), als de PANTONE referentie.

wereld specifieke tekeningen


Deze tekeningen zijn eigen aan deze fantasiewereld en mogen dus niet gebruikt worden in een andere. De kleuren mogen vrij gekozen worden uit het kleurenpallet op deze pagina.

	C 65 M 0 Y 0 K 0	R 32 G 196 B 244	PANTONE 298 C
---	---------------------------	------------------------	------------------

	C 100 M 90 Y 10 K 0	R 37 G 64 B 143	PANTONE 287 C
---	------------------------------	-----------------------	------------------

	C 0 M 10 Y 100 K 0	R 255 G 221 B 0	PANTONE 109 C
---	-----------------------------	-----------------------	------------------

	C 0 M 50 Y 100 K 0	R 247 G 148 B 30	PANTONE 137 C
---	-----------------------------	------------------------	------------------

	C 0 M 70 Y 100 K 0	R 243 G 112 B 33	PANTONE Orange 021 C
---	-----------------------------	------------------------	-------------------------

	C 0 M 0 Y 0 K 0	R 255 G 255 B 255	PANTONE 000
---	--------------------------	-------------------------	----------------



4. elementen huisstijl

de wereld van de piraat

Rechts vind je het basis logo van deze wereld. Op de volgende pagina zie je de verschillende mogelijkheden met de volledige naam van de organisatie, de website en het adres conform met het droomlogo. Het staat je bij de verschillende logo's vrij de kleur van de naam en website te kiezen, zolang je maar een kleur gebruikt die binnen de wereld thuis hoort. Verderop vind je terug welke kleuren voor deze wereld toegelaten zijn.





**vlaamse dienst
speelpleinwerk**



**vlaamse dienst
speelpleinwerk**



**vlaamse dienst
speelpleinwerk**
www.speelplein.net



**vlaamse dienst
speelpleinwerk**
LANGE RIDDERSTRAAT 22 - 2800 MECHELEN
www.speelplein.net



**vlaamse dienst
speelpleinwerk**

www.speelplein.net



**vlaamse dienst
speelpleinwerk**

LANGE RIDDERSTRAAT 22 - 2800 MECHELEN
www.speelplein.net



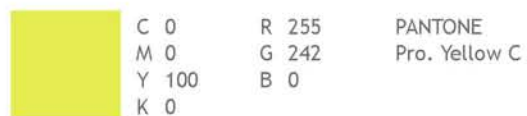
4. elementen huisstijl

kleurgebruik

Rechts vind je een overzicht van de kleuren die gebruikt mogen worden in deze wereld. Je vindt er zowel de CMYK waarden (voor drukwerk), de RGB waarden (voor presentaties en digitale toepassingen), als de PANTONE referentie.

wereld specifieke tekeningen

Deze tekeningen zijn eigen aan deze fantasiewereld en mogen dus niet gebruikt worden in een andere. De kleuren mogen vrij gekozen worden uit het kleurenpallet op deze pagina.





4. elementen huisstijl

nieuwe werelden?

Op termijn en op initiatief van de organisatie kunnen er eventueel nieuwe werelden bijkomen, maar dat is voorlopig niet de bedoeling. Ga dus zeker niet zelf aan de slag om nieuwe werelden te creëren.

Voor specifieke evenementen is het wel mogelijk licht af te wijken van de standaard fantasiewerelden. Voor dergelijke evenementen kunnen enkele nieuwe tekeningen worden aangeleverd binnen een bestaande wereld. Het gebruik van deze nieuwe tekeningen is gebonden aan de regels van die

bestaande wereld.

Opgelet: maak in geen geval zelf nieuwe tekeningen aan. Wens je voor je themaspecifieke activiteit speciale tekeningen? Vraag dan aan Karen Mommens (contactgegevens verder in dit huisstijlhandboek) of dit mogelijk is. Zij doet dan het nodige om je verder te helpen.

Voor een trefdag met thema Vikings werden zo binnen de piraatwereld enkele nieuwe tekeningen ontworpen.

voorbeeld vikingdag:

extra tekening binnen een bestaande wereld.



4. elementen huisstijl

do's & dont's

Op deze 2 pagina's vind je een kort overzicht van wat wél en niet mag in de verschillende fantasiewerelden.



De logo's mogen gedraaid worden onder een hoek tot maximum 15°.



'Vlaamse Dienst Speelpleinwerk' mag in een kleur naar keuze gezet worden, zolang je binnen het kleurenpalet van de wereld blijft.



Algemene achtergrondelementen mogen in een fantasiewereld gebruikt worden, zolang de kleuren aangepast zijn.



Elementen van verschillende werelden mixen mag niet. Werelden samen brengen kan wel!



De kleurstelling van het logo is onveranderlijk.



Combineer geen elementen uit verschillende werelden.



Zorg ervoor dat het logo steeds bovenaan de opmaak ligt. Laat geen elementen het bedekken.



Maak niet zelf nieuwe tekeningen aan binnen een fantasiewereld. (zie p 52)



Respecteer het kleurenpallet van de fantasiewerelden.



Gebbruik geen schaduw- of andere effecten. Deze maken de lay-out nodeloos complex.



Ga steeds voor een evenwichtige opmaak. Overdrijf niet met de hoeveelheid elementen.



De elementen van de werelden zijn één en ondeelbaar. (vb. driehoekjes vormen een geheel, niet afzonderlijk vervormen).



c. lettertypes

VDS heeft 2 lettertypes die deel uitmaken van de huisstijl. ‘VDS-krabbels’ en ‘Trebuchet MS’. Op deze pagina’s vind je richtlijnen voor het gebruik.

Richtlijnen voor lettergrootte, spatiering, uitlijning en titels vind je verderop bij de richtlijnen over het briefpapier.

VDS Krabbels

ABCDEFGHIJKL
0123456789 abcdefg

Dit lettertype is aangewezen voor titels, citaten of meer figuratieve tekststukjes. Dit lettertype gebruik je **bij voorkeur in kleine letters** - zoals in het logo en de verschillende titels in dit document. De hoofdletters mogen ook gebruikt worden, maar dan zet je best het hele woord in hoofdletters gezien er anders een te groot verschil in lettergrootte is.

Hou steeds in je achterhoofd dat het lettertype ‘VDS Krabbels’ enkel kan gelezen en gebruikt worden op computers waarop het geïnstalleerd is. Zorg er dus steeds voor dat verslagteksten steeds in ‘Trebuchet MS’ (zie hiernaast) zijn opgemaakt of dat je bij opmaakbestanden van affiches of folders waar je ‘VDS Krabbels’ wel gebruikt, steeds het lettertype afzonderlijk meestuurt.

Trebuchet MS

ABCDEFGHIJKL
0123456789 abcdefg

ABCDEFGHIJKL
0123456789 abcdefg

Doorlopende teksten in verslagen, mails, publicaties of de tekst die je nu aan het lezen bent, worden steeds in ‘Trebuchet MS’ weergegeven. Dit lettertype leest vlotter dan ‘VDS Krabbels’, brengt rust in de doorgaans levendige huisstijl en is bovendien beschikbaar op de meeste Windows en Mac computers.



4. elementen huisstijl

do's & dont's

Op deze 2 pagina's vind je een kort overzicht van wat wél en niet mag met de verschillende lettertypes.



De VDS visie

De VDS is een dienstverlenende organisatie voor het speelpleinwerk in Vlaanderen en Brussel. Het grootste deel van zijn takenpakket omvat advies, begeleiding, vorming en belangenbehartiging.

Gebruik steeds 'Trebuchet MS' voor doorlopende teksten.



Gebruik best 'VDS Krabbels' voor meer grafische toepassingen.



feestelijke
opening!

Grafische lettercombinaties in kleine letters, zonder hoofdletters werken prima!



In sommige gevallen kunnen ook lettercombinaties met uitsluitend hoofdletters worden opgemaakt.



De VDS is een dienstverlenende organisatie voor het speelpleinwerk in Vlaanderen en Brussel. Het grootste deel van zijn takenpakket omvat advies, begeleiding, vorming en belangenbehartiging.

Gebruik nooit 'VDS Krabbels' voor de volteksten van een document. Doorlopende tekst op een website, folder, verslag,... hou je best eenvoudig en helder leesbaar. 'Trebuchet MS' leent zich hier uitstekend toe!



Vermijd 'Trebuchet MS' als lettertype voor meer grafische toepassingen. Voor een titel boven een presentatieslide of verslag kan je perfect gaan voor 'Trebuchet MS', maar voor de hoofdlijn op een banner of affiche gebruik je best het speelse 'VDS Krabbels'



Vermijd het gebruik van hoofdletters én kleine letters in 1 woord. Wanneer je kiest voor enkel kleine letters of enkel hoofdletters, krijg je een harmonischer geheel en kan je verschillende zinnen makkelijker boven elkaar laten samenvallen.



d. tekstopmaak

richtlijnen gebruik briefpapier

Voor verslagen, brieven, interne documenten,... maak je best gebruik van het VDS briefpapier. Dit briefpapier is aangemaakt voor gebruik in Microsoft Word. Hieronder vind je enkele richtlijnen voor het gebruik ervan.

Teksten

- Gebruik enkel Trebuchet MS als lettertype.
- Voor de lettergrootte van de vultekst kies je best voor 10 pt.
- Maak gebruik van interlinie 1 (single): dit is standaard zo in het sjabloon, gelieve dus niets aan die instellingen te wijzigen.
- Lijn je doorlopende tekst bij voorkeur links uit. Deze uitlijning herken je in MS Word aan onderstaand symbool:



Titels

- Hoofdtitel: gecentreerd.
- Overige titels: links uitgelijnd.
- De tekstgrootte van een titel mag je zelf kiezen maar hou het netjes.
- Na elke titel voorzie je 1 enter vooraleer je nieuwe tekst invoert. Na elk stuk doorlopende tekst voorzie je 2 entere vooraleer je een nieuwe titel invoegt. Tussen twee titels is 1 enter voldoende.

- Hoofd- en subtitel document (bovenaan de pagina) moet je niet verplicht gebruiken, het is echter wel handig.
- De marges staan ook standaard ingesteld. Wijzig deze niet!

Op de volgende pagina vind je de verschillende versies van het briefpapier.



4. elementen huisstijl



vlaamse dienst
speelpleinwerk

Welk briefpapier kies ik?

- Het maakt niet uit welke wereld je kiest voor een brief
 - o Vb. Dit document maakt gebruik van de gitaarwereld, maar dit had evengoed de piraat kunnen zijn.
- Er hoeft geen overeenkomst te zijn met de envelop waarin je deze steekt
 - o Vb. Een gitaar-brief kan perfect in een walvis-envelop.
- Maak zoveel mogelijk gebruik van de vier werelden (piraat - walvis - dino - gitaar). Ook voor de brieven van serieuze aard! Dit gaat niet ten kost van jullie professionaliteit!

Tekst

- In deze documenten maak je enkel gebruik van Trebuchet MS als lettertype.
- Letter grootte doorlopende tekst: ligt vast op 10.
- Maak gebruik van interlinie 1 (single): dit is standaard zo in het sjabloon, gelieve dus niets aan die instellingen te wijzigen.
- Lijn je doorlopende tekst mooi uit (links én rechts). Een tekst die enkel links is uitgelijnd, oogt weinig professioneel.

Titels

- o Hoofdtitel: gecentreerd.
- o Overige titels: links uitgelijnd.
- o Tekstgrootte titels: hierin mag je variëren, maar hou het netjes.
- Na elke titel voorziet je 1 enter vooraleer je nieuwe tekst invoert.
- Na elk stuk doorlopende tekst voorziet je 2 enters vooraleer je een nieuwe titel invoert. Tussen twee titels is 1 enter voldoende.
- Hoofd- en subtitel document (bovenaan de pagina) moet je niet verplicht gebruiken, het is echter wel handig.
- De marges staan ook standaard ingesteld. Wijzig deze niet!



vlaamse dienst
speelpleinwerk

Welk briefpapier kies ik?

- Het maakt niet uit welke wereld je kiest voor een brief
 - o Vb. Dit document maakt gebruik van de gitaarwereld, maar dit had evengoed de piraat kunnen zijn.
- Er hoeft geen overeenkomst te zijn met de envelop waarin je deze steekt
 - o Vb. Een gitaar-brief kan perfect in een walvis-envelop.
- Maak zoveel mogelijk gebruik van de vier werelden (piraat - walvis - dino - gitaar). Ook voor de brieven van serieuze aard! Dit gaat niet ten kost van jullie professionaliteit!

Tekst

- In deze documenten maak je enkel gebruik van Trebuchet MS als lettertype.
- Letter grootte doorlopende tekst: ligt vast op 10.
- Maak gebruik van interlinie 1 (single): dit is standaard zo in het sjabloon, gelieve dus niets aan die instellingen te wijzigen.
- Lijn je doorlopende tekst mooi uit (links én rechts). Een tekst die enkel links is uitgelijnd, oogt weinig professioneel.

Titels

- o Hoofdtitel: gecentreerd.
- o Overige titels: links uitgelijnd.
- o Tekstgrootte titels: hierin mag je variëren, maar hou het netjes.
- Na elke titel voorziet je 1 enter vooraleer je nieuwe tekst invoert.
- Na elk stuk doorlopende tekst voorziet je 2 enters vooraleer je een nieuwe titel invoert. Tussen twee titels is 1 enter voldoende.
- Hoofd- en subtitel document (bovenaan de pagina) moet je niet verplicht gebruiken, het is echter wel handig.
- De marges staan ook standaard ingesteld. Wijzig deze niet!

Welk briefpapier kies ik?

- Het maakt niet uit welke wereld je kiest voor een brief
 - o Vb. Dit document maakt gebruik van de gitaarwereld, maar dit had evengoed de piraat kunnen zijn.
- Er hoeft geen overeenkomst te zijn met de envelop waarin je deze steekt
 - o Vb. Een gitaar-brief kan perfect in een walvis -envelop.
- Maak zoveel mogelijk gebruik van de vier werelden (piraat - walvis - dino - gitaar). Ook voor de brieven van serieuze aard! Dit gaat niet ten kost van jullie professionaliteit!

Tekst

- In deze documenten maak je enkel gebruik van Trebuchet MS als lettertype.
- Letter grootte doorlopende tekst: ligt vast op 10.
- Maak gebruik van interlinie 1 (single): dit is standaard zo in het sjabloon, gelieve dus niets aan die instellingen te wijzigen.
- Lijn je doorlopende tekst mooi uit (links én rechts). Een tekst die enkel links is uitgelijnd, oogt weinig professioneel.

- Titels:
 - o Hoofdtitel: gecentreerd.
 - o Overige titels: links uitgelijnd.
 - o Tekstgrootte titels: hierin mag je variëren, maar hou het netjes.
- Na elke titel voorzie je 1 enter vooraleer je nieuwe tekst invoert.
- Na elk stuk doorlopende tekst voorzie je 2 enters vooraleer je een nieuwe titel invoegt. Tussen twee titels is 1 enter voldoende.
- Hoofd- en subtitel document (bovenaan de pagina) moet je niet verplicht gebruiken, het is echter wel handig.
- De marges staan ook standaard ingesteld. Wijzig deze niet!



Welk briefpapier kies ik?

- Het maakt niet uit welke wereld je kiest voor een brief
 - o Vb. Dit document maakt gebruik van de gitaarwereld, maar dit had evengoed de piraat kunnen zijn.
- Er hoeft geen overeenkomst te zijn met de envelop waarin je deze steekt
 - o Vb. Een gitaar -brief kan perfect in een walvis -envelop.
- Maak zoveel mogelijk gebruik van de vier werelden (piraat - walvis - dino - gitaar). Ook voor de brieven van serieuze aard! Dit gaat niet ten kost van jullie professionaliteit!

Tekst

- In deze documenten maak je enkel gebruik van Trebuchet MS als lettertype.
- Letter grootte doorlopende tekst: ligt vast op 10.
- Maak gebruik van interlinie 1 (single): dit is standaard zo in het sjabloon, gelieve dus niets aan die instellingen te wijzigen.
- Lijn je doorlopende tekst mooi uit (links én rechts). Een tekst die enkel links is uitgelijnd, oogt weinig professioneel.

- Titels:
 - o Hoofdtitel: gecentreerd.
 - o Overige titels: links uitgelijnd.
 - o Tekstgrootte titels: hierin mag je variëren, maar hou het netjes.
- Na elke titel voorzie je 1 enter vooraleer je nieuwe tekst invoert.
- Na elk stuk doorlopende tekst voorzie je 2 enters vooraleer je een nieuwe titel invoegt. Tussen twee titels is 1 enter voldoende.
- Hoofd- en subtitel document (bovenaan de pagina) moet je niet verplicht gebruiken, het is echter wel handig.
- De marges staan ook standaard ingesteld. Wijzig deze niet!

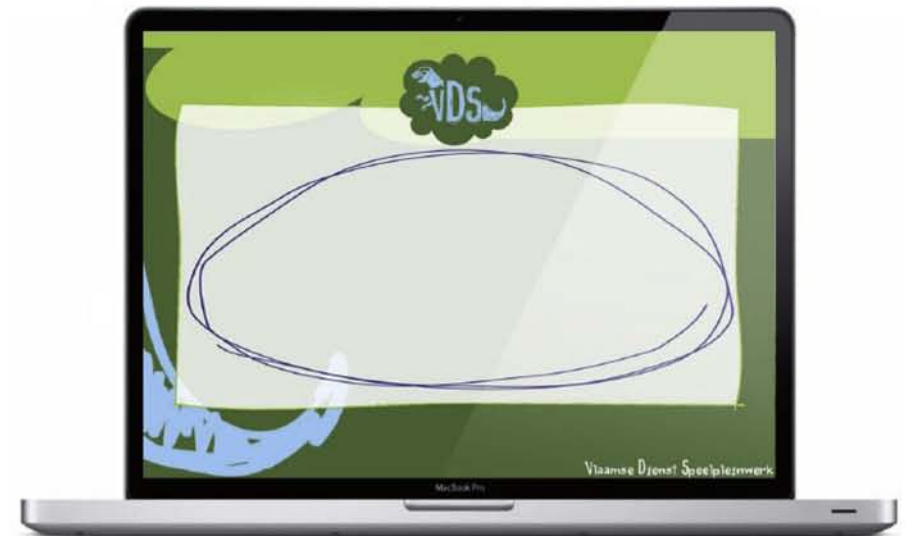


4. elementen huisstijl

een presentatie maken

Ook voor digitale presentaties gelden de richtlijnen die je terug vindt onder het hoofdstukje over het briefpapier.

Verder is er een hele reeks achtergrondaftbeeldingen uitgewerkt die je in de verschillende werelden kan gebruiken. Zowel voor het droomlogo als voor de verschillende fantasiewerelden heb je keuze tussen 5 afbeeldingen die je kan gebruiken naargelang het over een titelpagina, tekstpagina of alternatieve pagina ter afwisseling gaat.



pagina's droomlogo

Pagina's van verschillende fantasiewerelden gebruik je liefst niet zomaar door elkaar. Wel kan je per deel of groter hoofdstuk wisselen naar een andere wereld. Zo breng je wat afwisseling in een langere presentatie zonder er een te grote chaos van te maken.



4. elementen huisstijl

wereld van de dino



wereld van de Rock'n Roll



wereld van
de piraat



wereld van
de walvis



4. elementen huisstijl

mailtjes opstellen

lettertype & handtekening

Ook in het mailverkeer streven we naar eenvormige communicatie naar de buitenwereld. Zo gebruik je ook hiervoor het lettertype 'Trebuchet MS' (11pt) en de handtekening rechts om je mail af te sluiten. Het fantasielogo (dino, piratenschip, gitaar of walvis) mag je zelf kiezen.

Speelse groeten, (11 pt)

Karen Mommens (11 pt, vet)

Stafmedewerkster (11 pt)

VDS vzw - Lange Ridderstraat 22 - 2800 Mechelen (8 pt)

tel 015 28 73 90 - fax 015 28 73 91 - gsm 0479 58 49 72 - www.speelplein.net (8 pt)



vlaamse dienst
speelpleinwerk

e-mailhandtekening zonder banner

Maak bij voorkeur geen gebruik van banners in je e-mail(handtekening).

- Van uit esthetisch oogpunt raden we dit af;
- In moderne communicatie worden e-mailbanners nog nauwelijks gebruikt;
- Doel van een e-mailhandtekening is het weergeven van contactgegevens;
- Een e-mailbanner leidt te veel de aandacht af van de contactgegevens;
- Continue herhaling van de e-mailbanner leidt tot gewenning (aandacht verslapt);
- Belangrijke info onderaan een e-mail gaat snel verloren.

wat kan wel?

Een specifieke mailing spreekt mensen meer concreet aan over je evenement of nieuwe publicatie. Ontwerp een catchy uitnodiging binnen een van de fantasiewerelden en plak deze in je mail. Stuur voor de zekerheid de afbeelding ook mee als bijlage.

Verstuur voor een optimaal communicatie-effect verschillende mails: eentje om te teasen (bv. hou deze datum vrij!), een tweede e-mail met de concrete info en een derde ter herinnering.

De uitnodiging voor de feestelijke opening van het VDS secretariaat in Mechelen gebeurde op dezelfde manier.

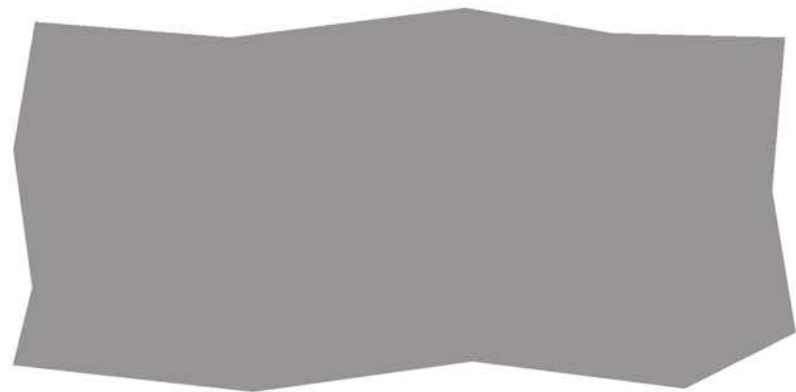


e. foto's

In folders en ander drukwerk brengen foto's steeds wat extra sfeer in de lay-out. De juiste foto's kiezen is dan ook cruciaal om de juiste sfeer op te wekken.

Zorg er steeds voor dat je foto's gebruikt waarop mensen staan die lachen, enthousiast zijn, of op een speelse manier het thema in beeld brengen. Er is niets zo nefast voor een lay-out dan een saai beeld met apatische mensen.

Voor de integratie van foto's in programma's als Illustrator of InDesign kan je gebruik maken van onderstaande 'grillige kaders'. Indien je enkel met een Office pakket aan de slag gaat, kan je foto's steeds onder een subtiele hoek plaatsen zodat de lay-out toch een speels karakter krijgt.



Je kan hoofdanimatorcursus volgen...

... in de herfstvakantie:
van 30/10/2012 tot 03/11/2012 in Gent
Cursuscode: OVL-12-VV-01

... in de kerstvakantie:
van 26/12/2012 tot 30/12/2012
Cursuscode: OVL-12-VV-02



men aan de cursus kost €130.
s omvat oa verblijf (met
nting), maaltijden, begeleiding,
dienst van jouw stad of
vingsgeld terug. Vormt het
gerust contact op met ons en

helplein.net/oostvlaanderen. Je
ed is aangekomen. Je kan ook
juiste contactgegevens vind je

en voor de aanvang van de cursus
BE94 7340 1449 2314 met

apt. Ongeveer 2 weken voor de start van de cursus ontvang je van ons via
praktische richtlijnen in verband met de cursus (juiste locatie, wat je moet meebrengen ...).

BELANGRIJK: Als je meer dan 21 dagen voor de cursus annuleert of bij een annulering door overmacht rekenen wij geen kosten aan. In alle andere gevallen bedraagt de administratieve kost 40 EUR.



4. elementen huisstijl

do's & dont's

Op deze 2 pagina's vind je een kort overzicht met enkele aanbevelingen voor het gebruik van foto's.



Gebruik speelse sfeerbeelden met enthousiaste mensen.



Je kan de sfeer van een foto versterken met tekeningen uit de fantasiewerelden.



Het is altijd leuk om foto's te gebruiken waarvan de hoofdtoon terugkomt in het kleurenpalet van de fantasiewereld waarin je werkt.



Gebruik waar mogelijk de grillige kaders om foto's in te plaatsen.



Plaats foto's onder een lichte hoek (max ° 15).



Gebruik geen onderbelichte, overbelichte of bewogen foto's. Ze geven een amateuristische indruk aan de opmaak.



Alle communicatie die VDS naar de buitenwereld stuurt moet de identiteit en de visie van de organisatie uitademen. Saaie foto's zonder dynamiek horen dus niet thuis in folders, op affiches of ander promomateriaal!



Gebruik kwalitatieve foto's in de juiste resolutie. voor drukwerk is dit 300 dpi, voor digitale toepassingen 72 dpi. Gepixelde foto's geven een amateuristische indruk aan de opmaak.







WINDS

5. voorbeelden

5. voorbeelden

folders



Voor wie? Je bent of wordt in de loop van het schooljaar 16 of ouder, en je hebt al een cursus Animator en bijhorende stage achter de rug. Bovendien ben je na minimum een zomer speelpleinervaring helemaal gebeten door de speelpleinmicrobe en wil je meer te weten komen over spelen met kinderen. Herken je jezelf in deze omschrijving? Dan is onze cursus 'Verdere Vorming' echt iets voor jou!

Wat kan je verwachten? Met deze cursus bouwen we verder op de animatorcursus en je eigen ervaringen op het speelplein. We geven je de kans om je eigen **speelbaanen** verder uit te breiden, ervaringen uit te wisselen en je verder te bekwaamen in de speelpleinwereld. Bovendien bieden we je ook **technische vormingen** (decor bouwen, koken met kinderen, spelstructuren, omgaan met kleuters, ...). Aan jou een betere animator te maken. Deze cursus wordt begeleid door ervaren VDS-instructeurs die nog steeds met beide voeten in het speelpleinwerk staan.

Ook nog goed om te weten! De trainingen aan de cursus kost €130. Dit bedrag omvat de verblijf (met overnachting), maaltijden, begeleiding, vervoer van jouw stad of gemeente, waar vele jeugdherbergen betalen een deel van het inschrijvingsgeld terug. Warm het bedrag of de betaling ervan een overwerkmatige probleem, neem dan gerust contact op met ons en dan zoeken we samen naar een oplossing.

Inschrijven voor een cursus gaat het snelst en makkelijkst via www.speelplein.net/oostvlaanderen. Je kunt ook telefonisch inschrijven op het telefoonnummer van jouw steunpunt. De juiste contactgegevens vind je schietraas deze folder.

Opgelet! Jouw inschrijving is pas definitief wanneer we ten laatste 21 dagen voor de aanvang van de cursus jouw **dietsamenstelling** ontvangen hebben. Stuur 130 EUR op rekeningnummer **BE94 7340 1449 2314** met vermelding van je **volledige naam** en de **juiste cursuscode**. Indien we je betaling niet tijdig ontvangen wordt je inschrijving automatisch geschrapt. Ongeveer 2 weken voor de start van de cursus ontvang je van ons via mail de nodige **praktische richtlijnen** in verband met de cursus (juiste locatie, wat je moet meebrengen ...).

Belangrijk! Als je meer dan 21 dagen voor de cursus inschrijft is bij een annulering door overmacht rekening met geen kosten aan. In alle andere gevallen bedraagt de administratieve kost 40 EUR.

instructeurcursus volgen...

In de herfstvakantie:
van 20/10/2012 tot 01/11/2012 in Geet
Cursuscode: OVL-12-VV01

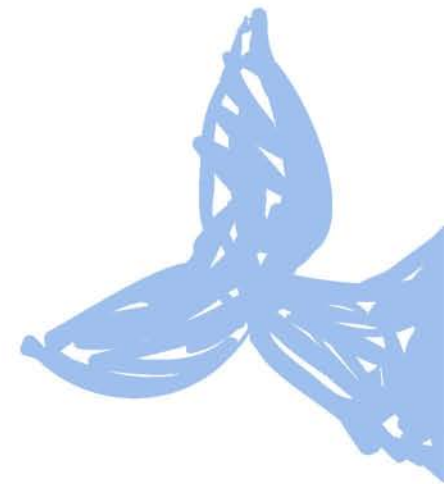
In de herfstvakantie:
van 26/11/2012 tot 30/12/2012
Cursuscode: OVL-12-VV02

VDS
vlaamse dienst
speelpleinwerk

www.speelplein.net

VDS Regio Oost-Vlaanderen
Lange Ridderstraat 22 • 2800 Mechelen
tel 0496 62 37 74 • fax 02 269 78 72
vds.oostvlaanderendistaf.speelplein.net
www.speelplein.net/oostvlaanderen

Mit steun van de Vlaamse overheid



Voor wie? Je bent of wordt in de loop van dit kalenderjaar 16 of ouder, en je hebt al een cursus Animator en bijhorende stage achter de rug. Bovendien ben je na minimum één zomer speelpleinervaring helemaal omschrijving! Dan is onze cursus Verdere Vorming echt iets voor jou!

... een cursus! De cursus A duurt 5 dagen, 4 nachten inbegrepen. Aan deze speelpleincursus is geen stage of attest verbonden. Na afloop van de cursus krijg je, naast een heel hoop speel- en technische bagage, ook een bewijs van gevolgde kadervorming mee. Zo kan je aan anderen aantonen wat je op deze cursus geleerd hebt.

Wat kan je verwachten? Met deze cursus bouwen we verder op de animatorcursus en je eigen ervaringen op het speelplein. We geven je de kans om je eigen speelbagage verder uit te breiden, ervaringen uit te wisselen en je verder te bekwaamen in de speelpleinwereld. Bovendien bieden we je ook technische yarmingen (decor bouwen, koken met kinderen), spelstructuren, omgaan met kleuters, ...) aan, om van jou een betere animator te maken. Deze cursus wordt begeleid door ervaren VDS-instructeurs die nog steeds met beide voeten in het speelpleinwerk staan.

Ook nog goed om te weten! Deelname aan de cursus kost €120. Die prijs omvat oa verblijf (met overnachting), maaltijden, begeleiding, busreente, want vele jeugdinstellingen betalen een deel van het inschrijvingsgeld terug. Vormt het dan zoeken we samen naar een oplossing.

Inschrijven voor een cursus gaat het snelst en makkelijkst via www.speelplein.net/oostvlaanderen. Je ontvangt dan onmiddellijk de bevestiging via mail dat je inschrijving goed is aangekomen. Je kan ook telefonisch inschrijven op het telefoonnummer van jouw steunpunt. De juiste contactgegevens vind je achteraan deze folder.

Opgelet! Jouw inschrijving is pas definitief wanneer we ten laatste 21 dagen voor de aanvang van de cursus jouw deelnamegeld ontvangen hebben. Stort 130 EUR op rekeningnummer BE94 7340 1449 2314 met vermelding van je volledige naam en de juiste cursuscode. Indien we je betaling niet tijdig ontvangen wordt je inschrijving automatisch geschrapt. Ongeveer 2 weken voor de start van de cursus ontvang je van ons via mail de nodige praktische richtlijnen in verband met de cursus (juiste locatie, wat je moet meebrengen ...).

BELANGRIJK: Als je meer dan 21 dagen voor de cursus annuleert of bij een ausulering door overmacht rekenen wij geen kosten aan. In alle andere gevallen bedraagt de administratieve kost €...

Je kan animatorcursus volgen...

In de herfstvakantie van 30/10/2012 tot 01/11/2012 in Leint
Cursuscode: OVL-12-VV-01

In de kerstvakantie van 26/12/2011 tot 30/12/2011
Cursuscode: OVL-12-VV-02

VDS
vlaamse dienst
speelpleinwerk

www.speelplein.net

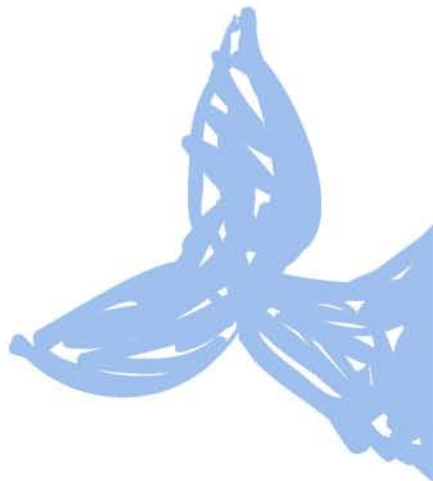
VDS Regio Oost-Vlaanderen
Lange Ridderstraat 22 • 2800 Mechelen
tel 0496 62 37 74 • fax 02 269 78 72
vds.oostvlaanderen@zal.speelplein.net
www.speelplein.net/oostvlaanderen

Deze cursus wordt gefinancierd door de Provincie Oost-Vlaanderen

5. voorbeelden

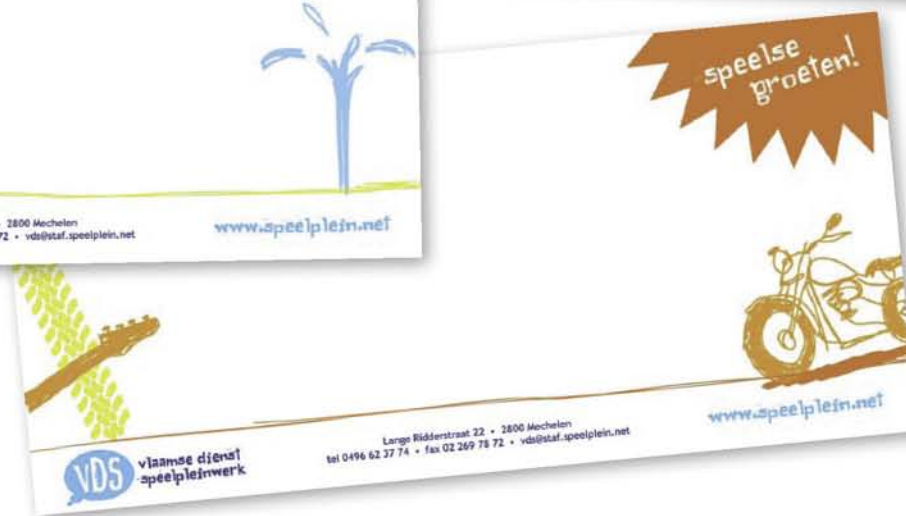
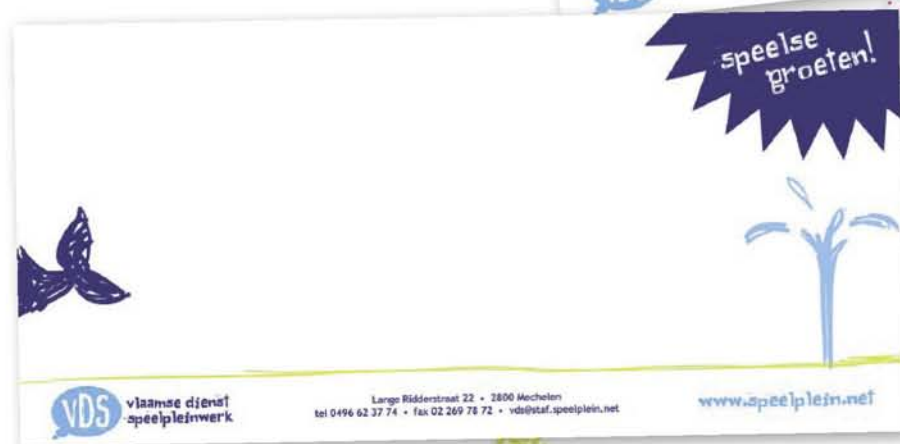
naamkaartje



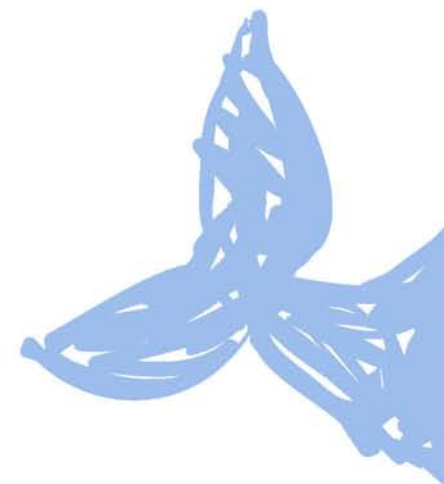


5. voorbeelden

groetenkaartjes



vlaggen

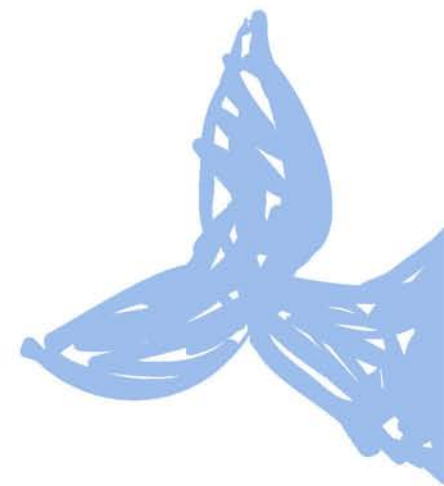


5. voorbeelden

t-shirts 2 kleuren



t-shirts unicolor







6. nu is het aan jou!



6. nu is het aan jou!

en nu spelen maar...

Heb je alle hoofdstukken in deze huisstijlbijbel doorgenomen?

Dan laten we je nu los in de huisstijl speeltuin!

Voel jij je vandaag piraat? Of eerder dinosaurus? Past een walvis misschien meer bij jouw karakter of dagluim? Of hou je eerder vast aan 'het jaar van de gitaar'? Maak je keuze en laat je creativiteit de vrije loop binnen de grenzen van jouw gekozen fantasiewereld!

Toets je afgewerkte ontwerp steeds af aan de richtlijnen die deze huisstijlbijbel omschrijft. Ben je zelf overtuigd van je creatie? Stuur deze dan zeker nog eens ter controle door naar Karen Mommens, de VDS-huisstijl-watcher!

nog vragen?

Neem gerust contact op met Karen Mommens, zij helpt je graag verder!

Voor de duidelijkheid, hierbij nog eens haar contactgegevens:

Karen Mommens

Lange Ridderstraat 22

2800 Mechelen

tel 015 28 73 90

fax 015 28 73 91

karen.mommens@staf.speelplein.net



**vlaamse dienst
speelpleinwerk**

www.speelplein.net

Lange Ridderstraat 22
2800 Mechelen
tel 015 28 73 90 • fax 015 28 73 91
vds@staf.speelplein.net

Met steun van de
Vlaamse overheid

